

L'église Saint Jean

La Merlatière - Sentier Compère Guilleri 1

Construite au 12^{ème} et 13^{ème} siècle, l'église romane Saint Jean a connu une histoire mouvementée. En effet, le 15 mars 1568, les Protestants détruisent et pillent l'église en abattant notamment le clocher. Puis en pleines Guerres de Vendée, le 2 février 1794, l'église est incendiée et ses murs sont exposés aux intempéries jusqu'en 1861.



L'intérieur de cette église réserve également de belles surprises. On y retrouve notamment un magnifique autel à baldachin datant de 1777. Restauré et recouvert à la feuille d'or, il s'agit d'une réplique miniaturisée de celui équipant la cathédrale d'Angers.

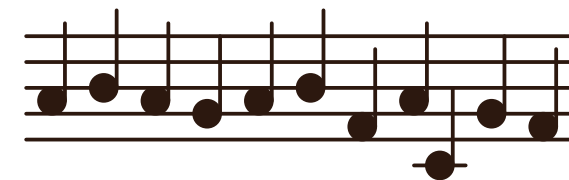
Avant de sortir, prenez le temps d'admirer le tableau « La Crucifixion » (huile sur toile du peintre Parent), offert par Napoléon III en 1866.

Je mène l'enquête...

Le clocher abrite 4 cloches sonnantes respectivement une note de musique bien précise :

- Angèle (548 kilos) : le sol
- Anne-Marie (200 kilos) : le do
- Clothilde (377 kilos) : le la
- Jeanne (797 kilos) : le fa

Quelle cloche sonne la plus souvent dans la partition ci-contre ?



Réponse : Clothilde (le la)

Le saviez-vous ?

A votre droite, se dresse une Croix Hosannière de granit vieille de plusieurs siècles matérialisant l'ancien cimetière. On pouvait autrefois y lire l'inscription « Hosanna », mot hébreu signifiant « Sauve, nous te le demandons ».

Lors de l'entrée solennelle de Jésus à Jérusalem, le jour des Rameaux, la foule criait « Hosanna ». Depuis, ce mot est devenu pour la liturgie chrétienne une acclamation de louange reprise dans de nombreux chants.

